

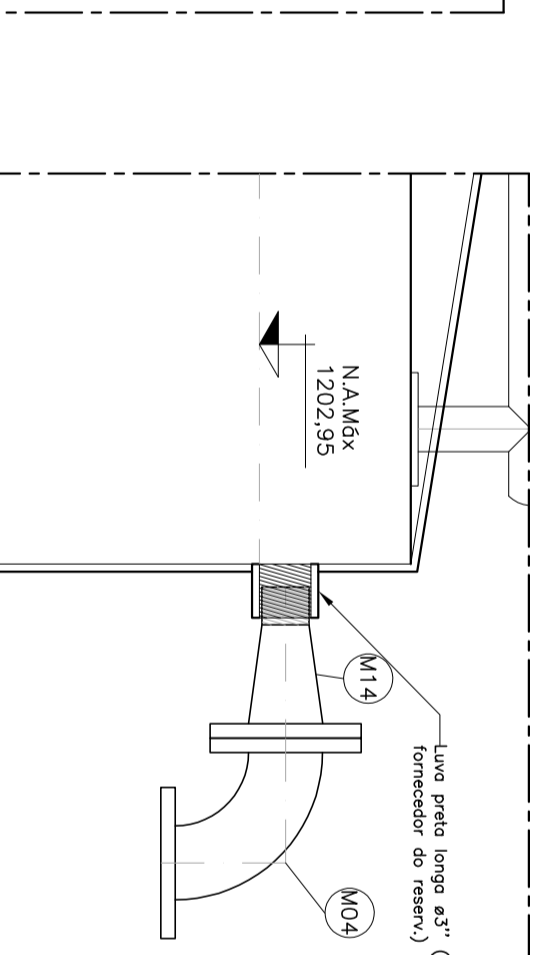
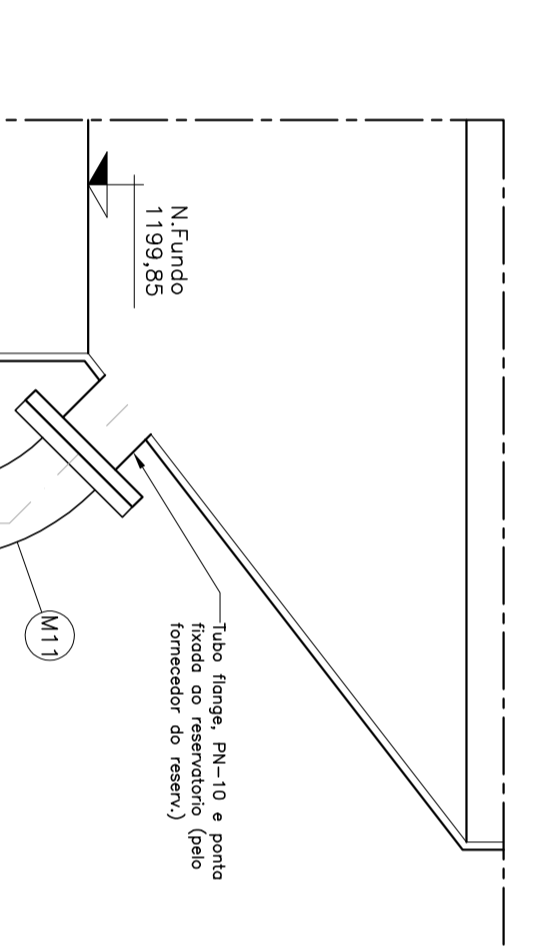
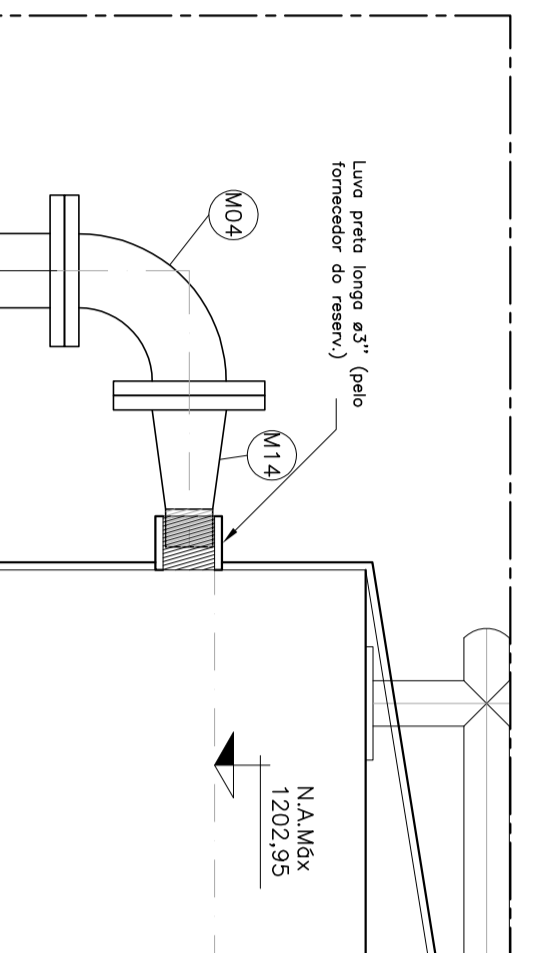
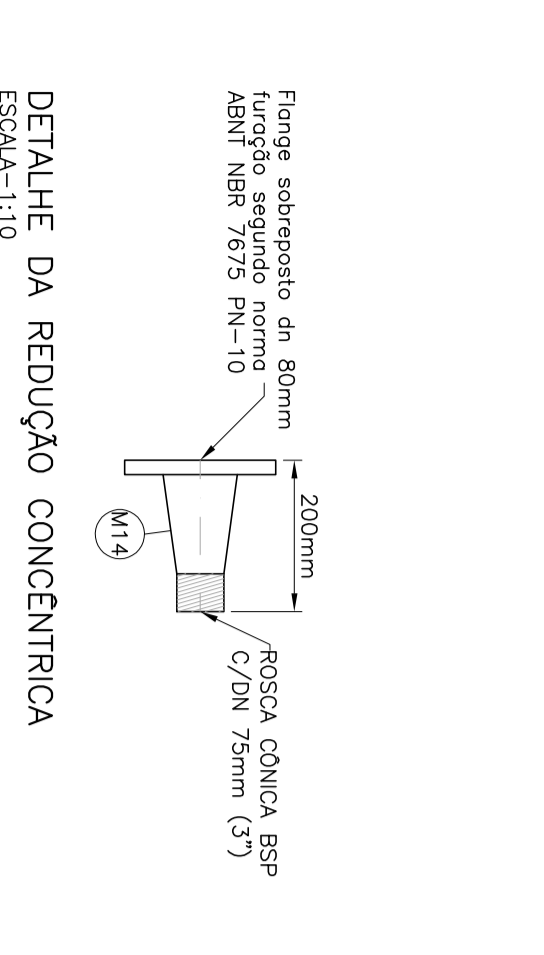
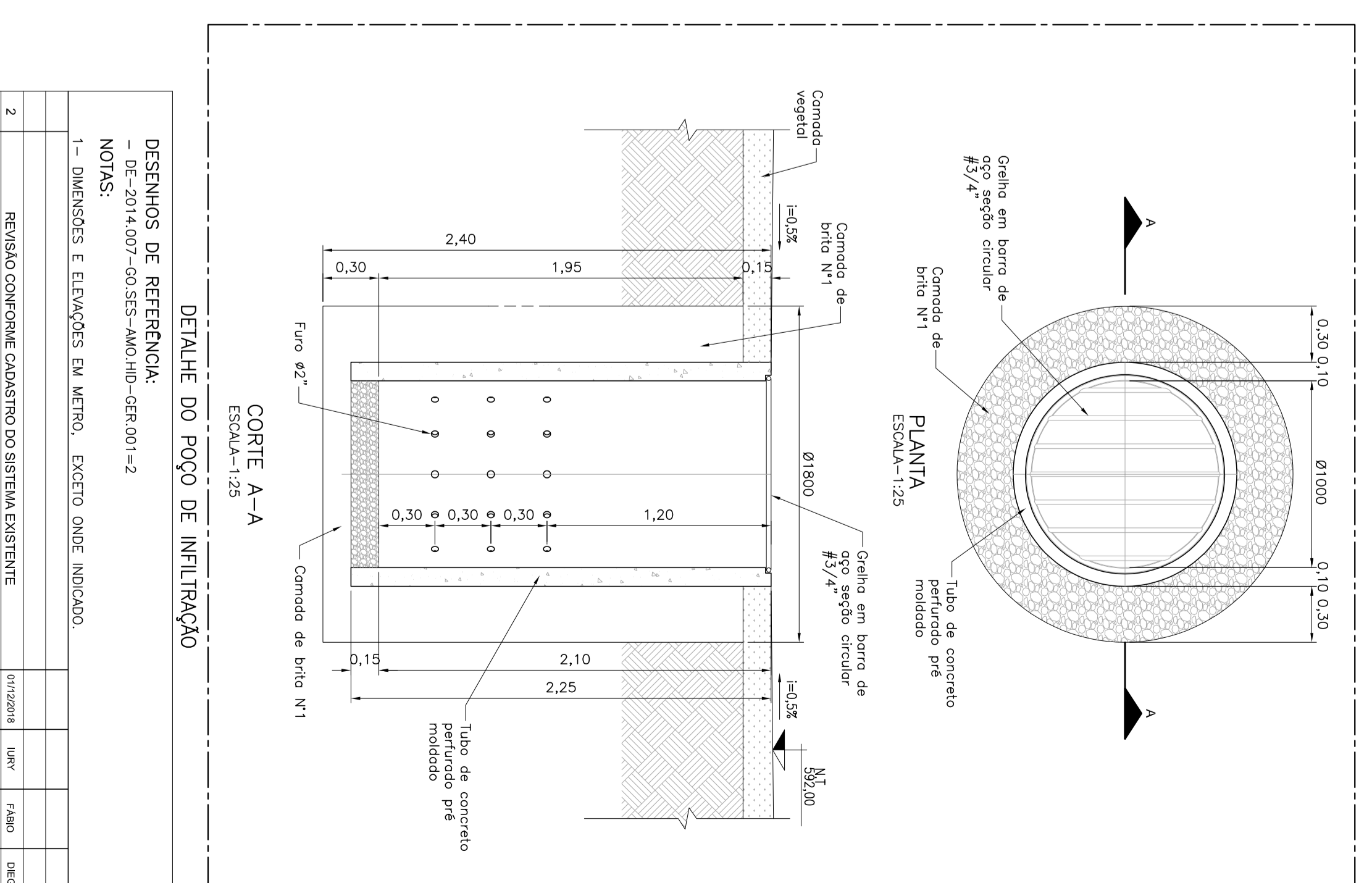
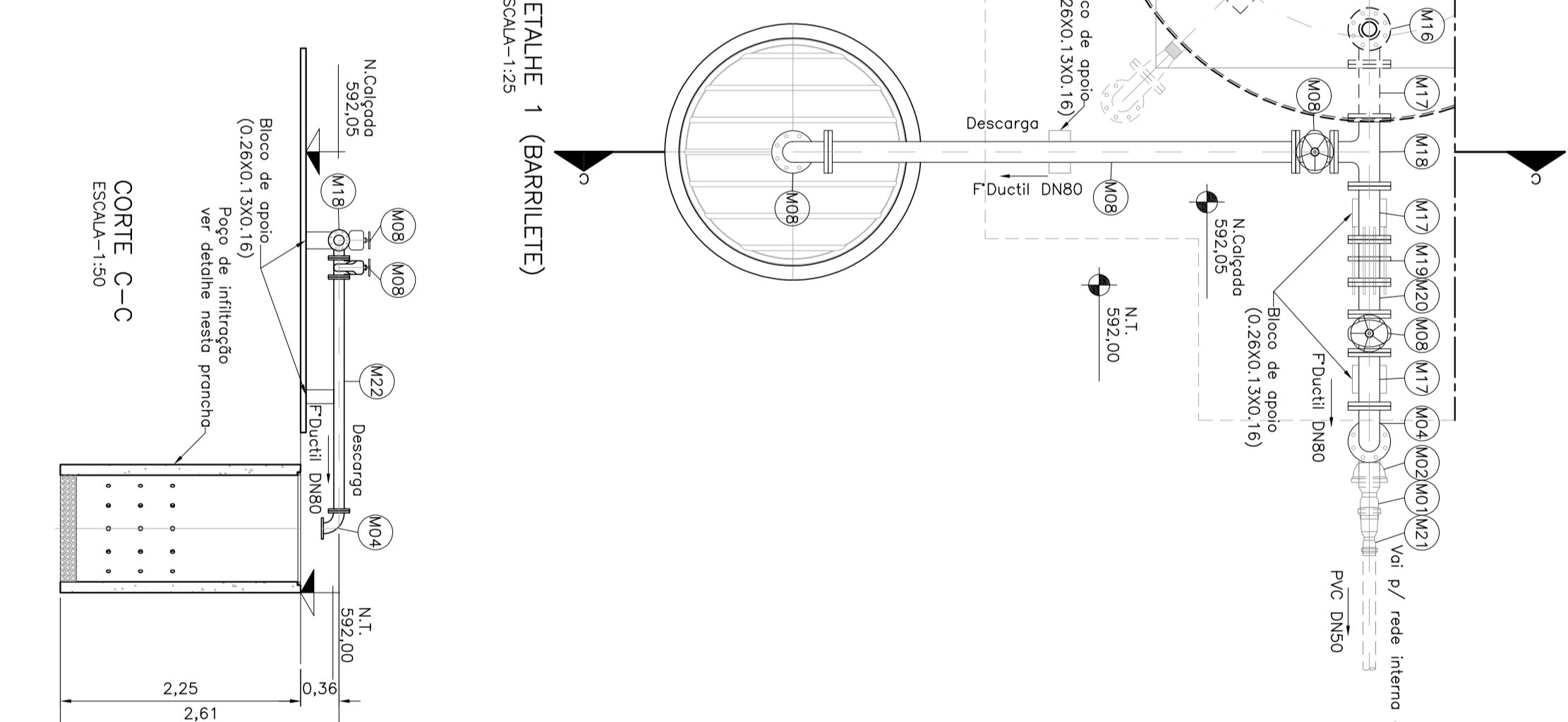
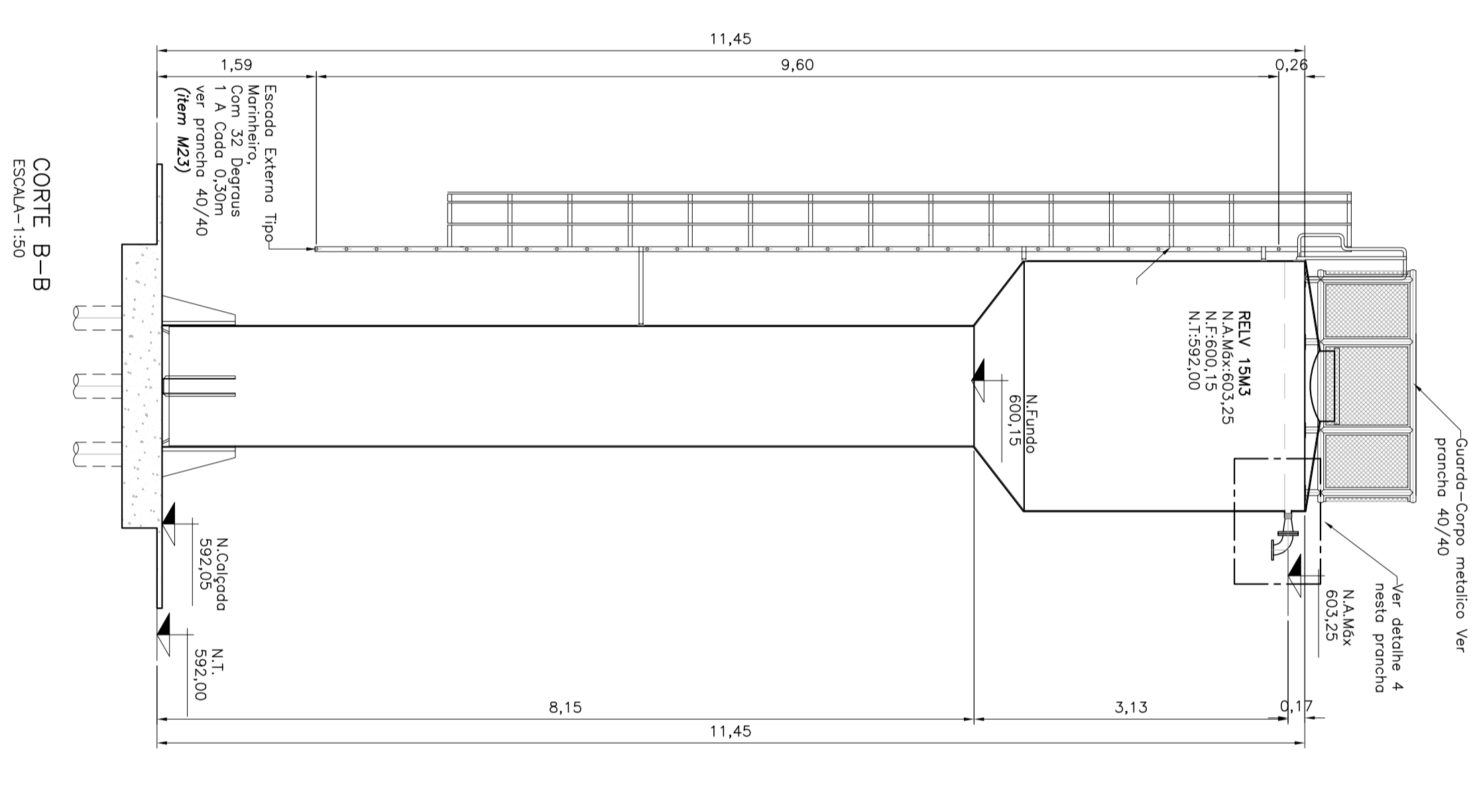
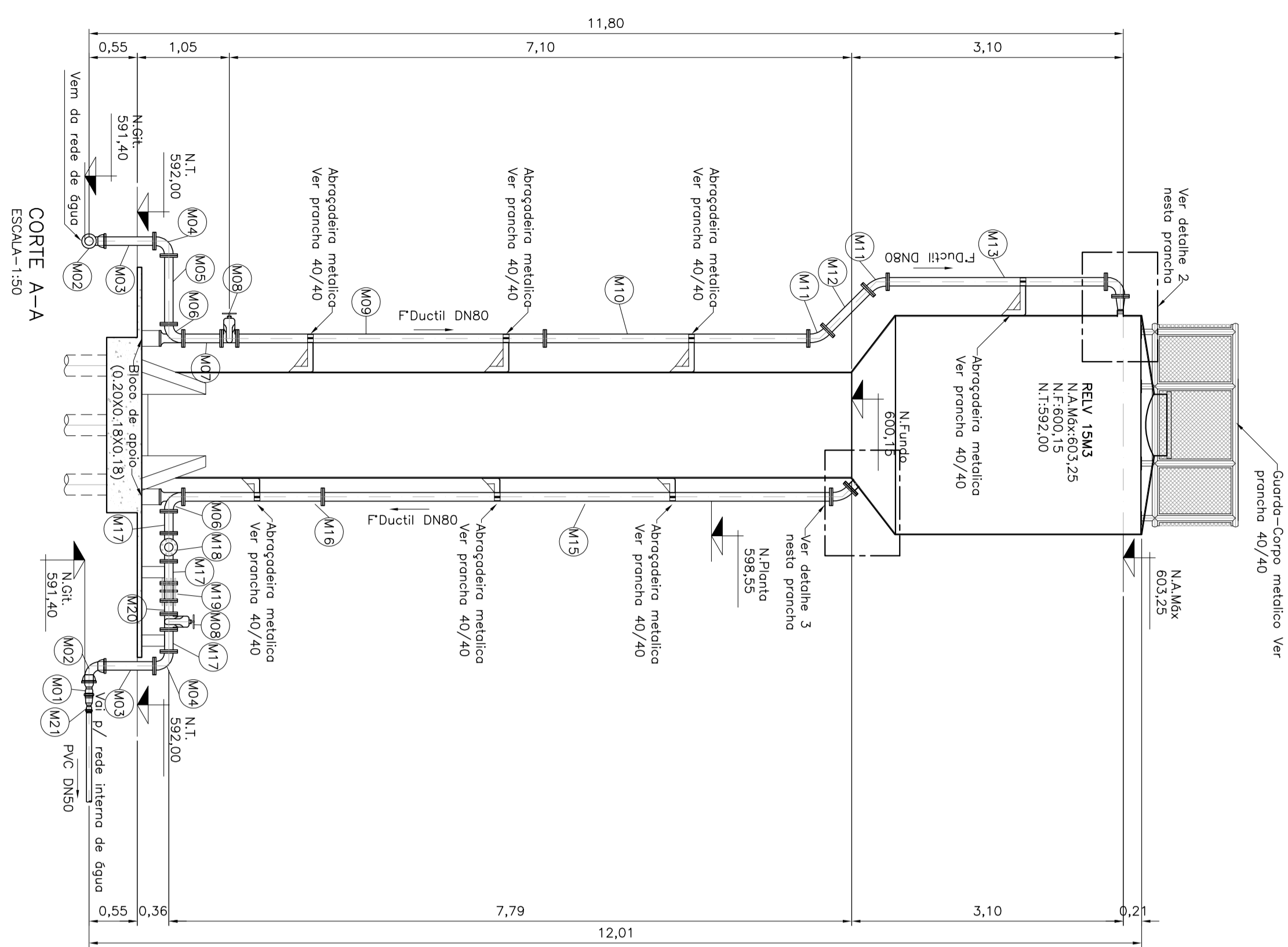
PARAFUSOS PARA FLANGES, DN80, PN-10 (COMUM)

ACESSÓRIOS PARA FLANGES

| ITEM | QUANTIDADE | DISCRIMINAÇÃO | UNID. | QTD. | OBSERVAÇÃO |
|------|------------|--|-------|------|----------------------------------|
| M23 | 01 | ESCALA TIPO MARRINHEIRO, 32° DEGRAS, 1 X COM 0,30M L=9,84 | PC | 216 | CONTORNE NBR7975 |
| M22 | 01 | TUBO COM FLANGES, PN-10, DN80, L=2,19M | PC | 29 | BORRACHA |
| M21 | 01 | REDUÇÃO COM PONTA E BOLA, 90°, DN75/80 | PC | 01 | CONTORNE NBR5647-4 |
| M20 | 01 | TUBO COM FLANGES, PN-10, DN80, L=0,15M | PC | 01 | CONTORNE NBR7980 |
| M19 | 01 | LUNTA DE DESMONTAGEM TAMBOR AUXILIARE COM BRANTES, PN-10, DN80 | PC | 01 | CONTORNE NBR7975 |
| M18 | 01 | TE COM FLANGES, PN-10, DN80 | PC | 01 | CONTORNE NBR7975 |
| M17 | 02 | TUBO COM FLANGES, PN-10, DN80, L=0,29M | PC | 02 | CONTORNE NBR7980 |
| M16 | 01 | TUBO COM FLANGES, PN-10, DN80, L=1,80M | PC | 01 | CONTORNE NBR7980 |
| M15 | 01 | TUBO COM FLANGES, PN-10, DN80, L=4,30M | PC | 01 | CONTORNE NBR7980 |
| M14 | 01 | REDUÇÃO COM RESCA E FLANGES, PN-10, DN80 | PC | 01 | CONTORNE ESPECIFICAÇÕES TÉCNICAS |
| M13 | 01 | TUBO COM FLANGES, PN-10, DN80, L=0,85M | PC | 01 | CONTORNE NBR7980 |
| M12 | 01 | TUBO COM FLANGES, PN-10, DN80, L=0,85M | PC | 01 | CONTORNE NBR7980 |
| M11 | 01 | CHUMA DE 45° COM FLANGES, PN-10, DN80 | PC | 01 | CONTORNE NBR7975 |
| M10 | 01 | TUBO COM FLANGES, PN-10, DN80, L=4,50M | PC | 01 | CONTORNE NBR7980 |
| M09 | 01 | TUBO COM FLANGES, PN-10, DN80, L=4,50M | PC | 01 | CONTORNE NBR7980 |
| M08 | 01 | R. DE GAVETA C/ CORPO CURTO, VOLANTE E CUNHA DE BARRAGEM, EURO 23, PN-10, DN80 | PC | 01 | CONTORNE NBR7980 |
| M07 | 01 | TUBO COM FLANGES, PN-10, DN80, L=0,45M | PC | 01 | CONTORNE NBR7975 |
| M06 | 01 | CHUMA DE 90° COM FLANGES E PE, PN-10, DN80 | PC | 01 | CONTORNE NBR7975 |
| M05 | 01 | TUBO COM FLANGES, PN-10, DN80, L=0,78M | PC | 01 | CONTORNE NBR7980 |
| M04 | 01 | CHUMA DE 90° COM FLANGES, PN-10, DN80 | PC | 01 | CONTORNE NBR7975 |
| M03 | 01 | TUBO COM PONTA E FLANGES, PN-10, DN80, L=0,65M | PC | 01 | CONTORNE NBR7980 |
| M02 | 02 | CHUMA DE 90° COM BOLA, 90°, DN 75/80 | PC | 02 | CONTORNE NBR7974 NBR7975 |
| M01 | 01 | ADAPTOR BSA PPA X PPA TORO, DN 75/80 | PC | 01 | CONTORNE NBR5647-4 |

DISCRIMINAÇÃO

LISTA DE MATERIAIS / RESERVATÓRIO ELEVADO 15M3



DESENHOS DE REFERÊNCIA:

- DE-2014.007-GO-SES-AMO-HID-GER-001=2
- DESENHOS E ELEVAÇÕES EM METRO, EXCETO ONDE INDICADO.

NOTAS:

- 1 - DIMENSÕES E ELEVAÇÕES EM METRO, EXCETO ONDE INDICADO.

| REVISÃO | CONFORME | COMANDO | DO SISTEMA | EXISTENTE | |
|---------|----------|----------|------------|------------|-----------|
| 2 | REVISÃO | CONFORME | COMANDO | DO SISTEMA | EXISTENTE |
| 1 | REVISÃO | CONFORME | COMANDO | DO SISTEMA | EXISTENTE |
| 0 | EMISSÃO | CONFORME | COMANDO | DO SISTEMA | EXISTENTE |

APROVAÇÃO

CONTRATANTE: PREFEITURA MUNICIPAL DE AMORINÓPOLIS

CONTRATADA: FOX Engenharia

PROGRAMA: PROGRAMA DE ACELERAÇÃO DO CRESCIMENTO - PAC

MUNICÍPIO: SEDE MUNICIPAL DE AMORINÓPOLIS

TÍTULO: PROJETO BÁSICO DO SISTEMA DE ESGOTAMENTO SANITÁRIO (1ª ETAPA) RESERVATÓRIO ELEVADO 15 M3: PLANTA, CORTES, LISTA E DETALHES

DATA: 19/09/2014

ARQUIVO: DE-2014.007-GO-SES-AMO-HID-REL.041=2